

CAD/CAM-СИСТЕМЫ



Лидеры открытых CAD/CAM-систем

Компания Планмеса предлагает широкий спектр высококачественных CAD/CAM-систем для различных задач стоматологии. Открытое программное обеспечение и открытые компоненты CAD/CAM-систем позволяют с легкостью поддерживать различные стоматологические протоколы на всех этапах – от начала до конца непосредственно в клинике. Выбор за вами!



Сканирование



Интраоральный сканер
Planmeca Emerald™ S



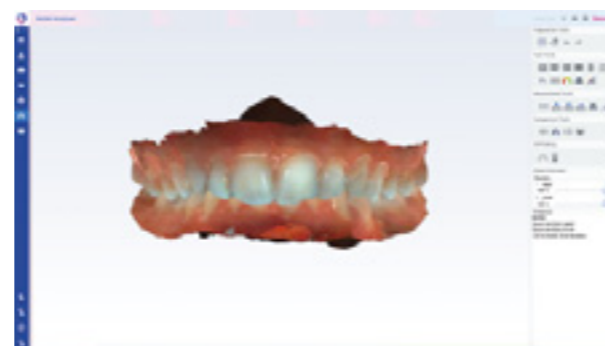
Интраоральный сканер
Planmeca Emerald™



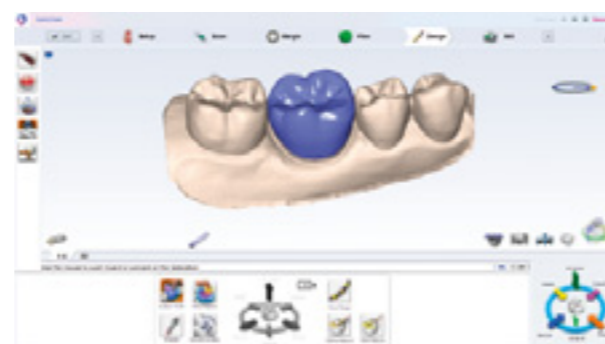
Настольный сканер
Planmeca PlanScan® Lab



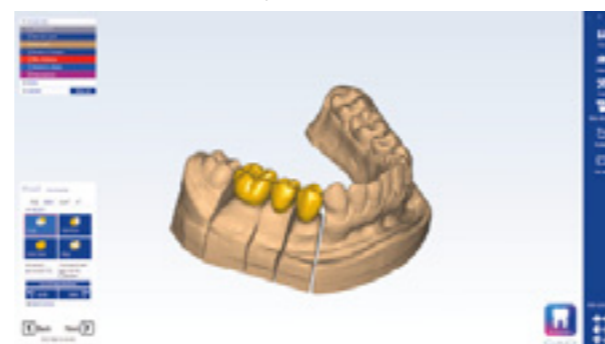
Исследование. Анализ. Моделирование



Программное обеспечение для сканирования и анализа
Planmeca Romexis® Model Analyser



Программное обеспечение для сканирования и моделирования
Planmeca PlanCAD® Easy



Расширенная версия ПО для моделирования
Planmeca PlanCAD® Premium



Изготовление



Фрезерный станок для клиник
Planmeca PlanMill® 40 S



Фрезерный станок для клиник
Planmeca PlanMill® 30 S



3D-принтер
Planmeca Creo™ C5



Фрезерный станок для лабораторий
Planmeca PlanMill® 50 S

CAD/CAM для клиники

От сверхбыстрого интраорального сканирования к моделированию различной сложности и высокоточному фрезерованию в кабинете врача, наша передовая клиническая система **Planmeca FIT®** включает все необходимые инструменты для полной интеграции работы в цифровом формате. Открытые интерфейсы между устройствами и программным обеспечением позволяют выбрать полный цикл работы в клинике или удобное взаимодействие с вашей лабораторией, благодаря сервису передачи изображений **Planmeca Romexis® Cloud**.



ОПТИМАЛЬНАЯ РАБОТА В КЛИНИКЕ

Лечение 1 пациента за 1 час



Один пользователь



Препаровка и сканирование

Моделирование

Фрезерование

Окончательная полировка

Подгонка и цементирование

Два пользователя, которые находятся в разных местах



Препаровка и сканирование

Подгонка и цементирование



Моделирование

Фрезерование

Окончательная полировка

Planmeca FIT® представляет собой оптимизированный подход к высококачественной стоматологической помощи. Система позволяет проводить лечение пациентов за один час вместо нескольких посещений – без необходимости установки временных коронок и изготовления гипсовых моделей. Получите абсолютно довольных пациентов и максимальную эффективность на всех этапах «стоматологии за час» с Planmeca FIT!

МАКСИМУМ РАБОТЫ БЕЗ ПЕРЕРЫВОВ

Лечение 3 пациентов за 1,5 часа



Одновременная совместная работа двух пользователей



Препаровка и сканирование

Препаровка и сканирование

Препаровка и сканирование

Подгонка и цементирование

Подгонка и цементирование

Подгонка и цементирование



Моделирование

Фрезерование

Окончательная полировка

Моделирование

Фрезерование

Окончательная полировка

Моделирование

Фрезерование

Окончательная полировка

Planmeca FIT® позволяет максимально увеличить эффективность работы вашей клиники, устраняя непроизводительные шаги. Благодаря интеллектуальному лицензированию программного обеспечения Planmeca Romexis® различные этапы работы (сканирование, моделирование и фрезерование) могут выполняться одновременно разными пользователями. Это позволяет принять большее количество пациентов за короткий промежуток времени и максимально эффективно использовать ресурсы клиники.

Интраоральные сканеры Planmeca

Ассортимент интраоральных сканеров нашей компании позволяет подобрать подходящий сканер для любой задачи. Все наши сканеры полностью интегрируются в стоматологические установки и программное обеспечение Planmeca и поддерживают непрерывный рабочий процесс в клинике. При этом, благодаря открытой архитектуре системы, пользователи могут обмениваться результатами сканирования по своему усмотрению. **Planmeca Emerald™ S** – это новейшая модель в нашей линейке, которая является премиум-версией хорошо известного сканера **Planmeca Emerald™**. Новый сканер в два раза быстрее своего предшественника и обеспечивает непревзойденное удобство сканирования!



Planmeca Emerald™ S и Planmeca Emerald™

Получение цифровых моделей никогда не было таким простым и удобным!



Planmeca Emerald™ S – высочайшая скорость с непревзойденной эргономикой

Ключевые преимущества модели Planmeca Emerald™ в сочетании с новыми впечатляющими функциями:

- Превосходная скорость захвата изображения
- Невероятное удобство использования упрощает процесс сканирования
- Яркие и естественные цвета
- Определение оттенка зубов



Planmeca Emerald™ – вершина технологий интраорального сканирования

- Скорость и точность
- Компактный размер и малый вес

Различные варианты насадок для любых задач

Именно тот инструмент, который вам нужен

Сканеры серии **Planmeca Emerald™** комплектуются насадками двух размеров и поэтому подходят для любых задач. Специальная насадка также позволяет использовать технологию просвечивания для обнаружения кариеса: просто поменяйте насадку, и вы получите два прекрасных устройства в одном!

Стандартная насадка

Стандартная сканирующая насадка – идеальный инструмент для быстрого и удобного общего сканирования.



Насадка SlimLine

Насадка SlimLine тоньше и меньше стандартной насадки и идеально подходит для пациентов с небольшой полостью рта и обеспечивает более удобный доступ к жевательным зубам и межзубным контактам.



Вы увидите зубы совершенно в ином свете!

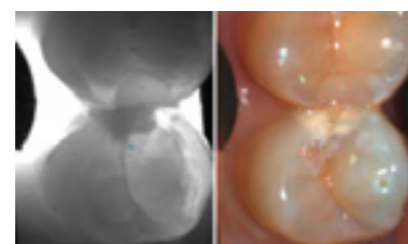


Скоро в продаже!

Насадка для обнаружения кариеса Planmeca Cariosity™

Насадка **Planmeca Cariosity™** – это отличный инструмент для диагностики кариеса: с ее помощью стоматологи могут выявлять межзубный и фиссурный, аппроксимальный и вторичный кариес, а также трещины на ранних стадиях.

С насадкой Planmeca Cariosity вы можете видеть сквозь зуб. Вы можете включить подсветку с одной стороны или одновременно с обеих сторон, чтобы получить наиболее наглядный вид для диагностики.



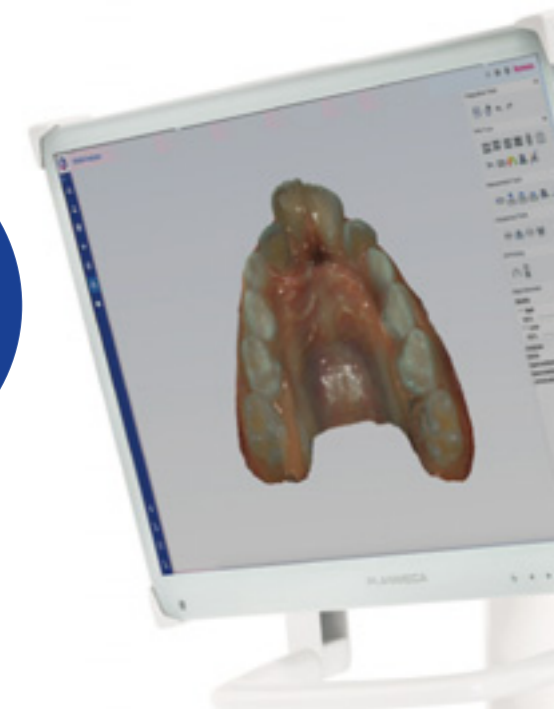
Уникальная комбинация цветопередачи в HD и функция обнаружения кариеса значительно облегчают диагностику. Данные легко и удобно сохранять и документировать.

Обнаружение кариеса осуществляется с помощью нерадиоактивного ближнего инфракрасного излучения, которое является безопасным для пациента.

Все инструменты для диагностики сразу становятся доступны благодаря полной интеграции с рентгеновскими снимками в программном обеспечении **Planmeca Romexis®**.

- ✓ Автоклавируемые насадки для безупречного инфекционного контроля
- ✓ Активный подогрев насадки для защиты от запотевания
- ✓ Замените насадку в любое время и продолжите сканирование

Просто смените насадку и продолжайте работу!



Широкий спектр показаний

Расширение клинических возможностей

Универсальные интраоральные сканеры **Planmeca Emerald™** поддерживают различные рабочие процессы. Благодаря широкому спектру вариантов лечения сканеры позволяют получить преимущества сразу в нескольких специализациях стоматологии.



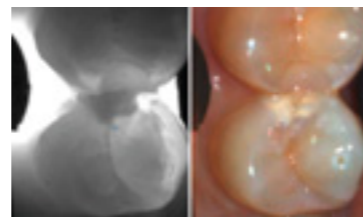
Сканирование всего зубного ряда

Сканирование всего зубного ряда менее чем за одну минуту. Снимки можно отправить в лабораторию или использовать в собственных цифровых рабочих протоколах вашей клиники. Документальная фиксация зубов пациента для использования и сравнения в будущем.



Двухмерный снимок

Сканер можно использовать в качестве интраоральной камеры для получения двухмерных снимков с естественной цветопередачей. Используйте для демонстрации пациентам, документирования текущей ситуации или консультации с коллегами.



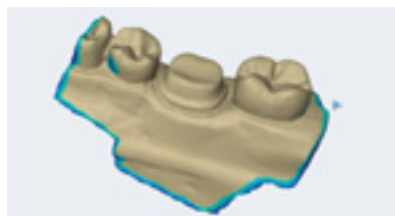
Кариесология

Обнаружение кариеса и трещин на ранних стадиях с помощью насадки **Planmeca Cariosity™**.



Имплантология

Сканирование положения имплантатов при помощи сканбоди для моделирования абатментов. Сканирование абатментов для изготовления коронок и устанавливаемых на них мостов. Совмещение данных сканирования со снимком КЛКТ для цифрового планирования имплантации и моделирования хирургического шаблона.



Протезирование

Мгновенная обратная связь: проверка препарирования на экране компьютера. Сканирование отпрепарированных зубов и абатментов для изготовления коронок, вкладок, накладок, виниров и мостов. Сканирование временных реставраций и восковых моделей для создания окончательных моделей. Сканирование всего зубного ряда для изготовления на зубных шин, съемных протезов и других протетических конструкций.



Челюстно-лицевая хирургия

Совмещение интраоральных снимков с данными КЛКТ для планирования лечения и изготовления протезов.



Ортодонтия

Сканирование зубных рядов целиком для цифрового планирования ортодонтического лечения. Совмещение данных интраорального сканирования со снимком КЛКТ для отслеживания перемещения корней. Контроль хода и результатов лечения.

Воспользуйтесь преимуществом совместимости сканера с различными ортодонтическими системами: постоянно расширяемый список всех поставщиков ортодонтических решений можно найти на странице www.planmeca.com/orthocompliance.

Интеграция в стоматологическую установку

Интраоральный сканер Planmeca можно использовать как любой другой инструмент

Уникальная интеграция интраорального сканера со стоматологической установкой Planmeca позволяет выполнять сканирование в кабинете врача с беспрецедентным уровнем удобства. Интеграция со стоматологической установкой гарантирует максимально эффективный рабочий процесс и идеальные эргономичные рабочие положения стоматолога.

Основные преимущества

- Удобство рабочего процесса позволяет сосредоточиться только на пациенте
- Дополнительные экраны на стоматологической установке для эргономичного рабочего положения
- Hands-free управление сканером с педали установки
- Гигиеничное использование – не касаясь мыши или клавиатуры



Программное обеспечение для сканирования и моделирования

Простой и эффективный инструмент для моделирования реставраций

Planmeca PlanCAD® Easy – открытая программа CAD, разработанная специально для стоматологов, которая является идеальным инструментом для комплексного 3D-моделирования и планирования в стоматологической клинике. Программное обеспечение позволяет легко и быстро моделировать работы различной сложности – от одиночных коронок до мостов.

- Широкий спектр применения: коронки, абатменты, вкладки, накладки, виниры и мосты
- Удобное моделирование – быстро, легко и понятно
 - автоматическое сохранение
 - автоматический дизайн: плотность контактов, анатомические формы, минимальная толщина материала
 - автоматическое удаление ненужных данных
- Возможность изменения анатомии вручную после автоматического проектирования
- Входит в пакет программного обеспечения **Planmeca Romexis®**

Удобное использование и автоматический дизайн реставраций

Простота работы: от описания до фрезерования

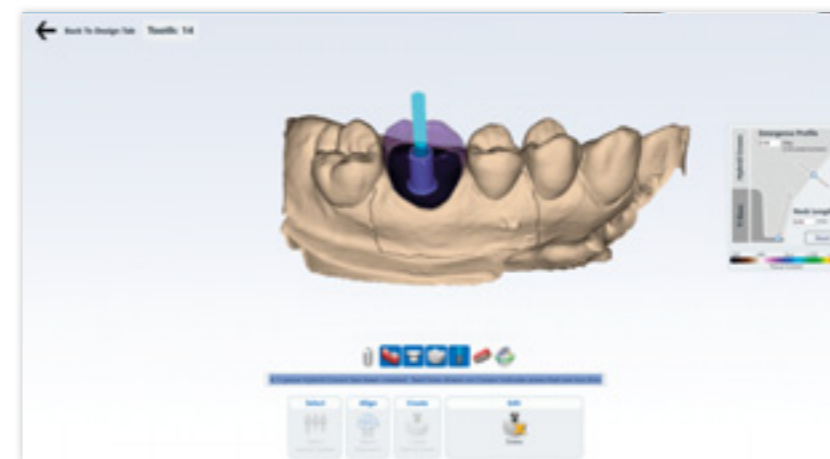
- Краткое описание
- Сканирование
- Разметка границ препарирования
- Моделирование реставрации
- Изготовление – передача данных для фрезерования на **Planmeca PlanMill® 40 S** или **Planmeca PlanMill® 30 S**



Эффективный протокол имплантации для клиник

Новый протокол имплантации с программой **Planmeca PlanCAD Easy** – это идеальное решение для эффективных стоматологических клиник. Он позволяет моделировать гибридные абатмент-коронки и изготавливать их в условиях клиники.

- Автоматическое определение фактического положения имплантата с помощью сканирования сканбоди
- Гибридные абатмент-коронки на титановых основаниях с винтовой фиксацией
- Инструменты для создания анатомической формы опоры абатмента



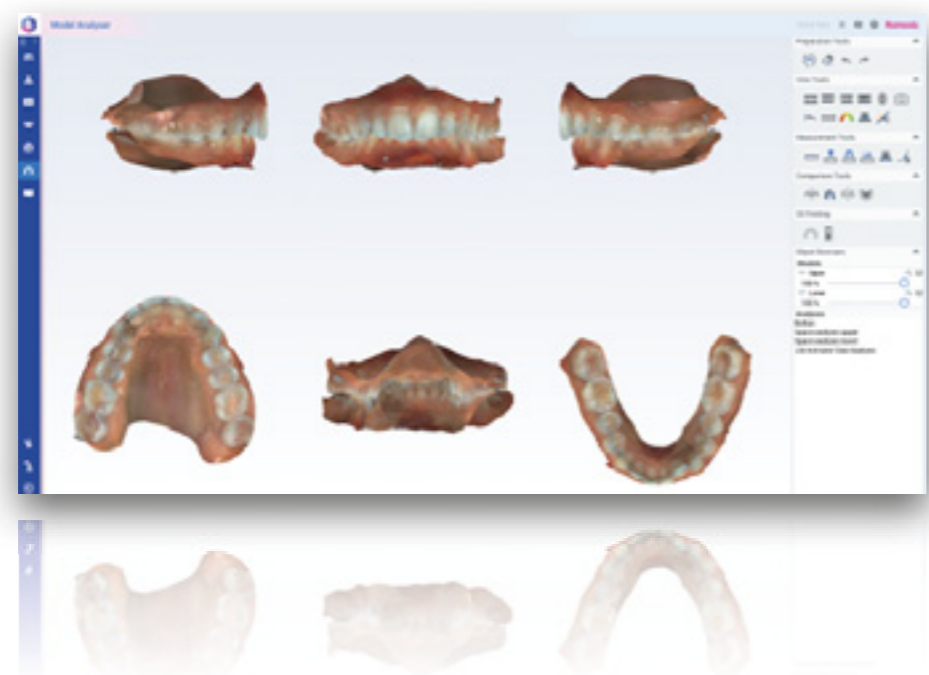
Программное обеспечение для сканирования и анализа

Непревзойденный по удобству инструмент для сканирования, анализа и передачи цифровых оттисков

Planmeca Romexis® Model Analyser – это новый удобный программный модуль, предназначенный для работы с данными интраорального сканирования, который упрощает протоколы работы, особенно в ортодонтии, и качественно повышает их эффективность.

Основные функции

- Прямое интраоральное сканирование с помощью интраоральных сканеров **Planmeca Emerald™** и **Planmeca Emerald™ S**
- Исследование цифровых моделей с использованием предварительно заданных шаблонов просмотра
- Измерение ширины зубов, длины зубного ряда, произвольные измерения
- Сравнение сканированных изображений, полученных в разное время, для отслеживания результатов лечения и износа зубов
- Создание оснований моделей для 3D-печати
- Отправка цифровых оттисков сторонним поставщикам с помощью службы передачи изображений **Planmeca Romexis® Cloud**



Фрезерные станки для клиник

Фрезерование нового уровня

Фрезерные станки **Planmeca PlanMill®** – ваш лучший выбор для быстрого и точного фрезерования непосредственно в стоматологической клинике. Благодаря их повышенной производительности и многочисленным интеллектуальным функциям, вы получите самый передовой опыт изготовления реставраций у вас в клинике.

- Линейные моторы для максимальной точности
- Встроенный компьютер для независимого рабочего процесса и оптимального управления
- Широкий спектр применения: абатменты, коронки, вкладки, накладки, виниры и мосты до шести единиц
- Интеллектуальные траектории движения инструмента оптимизированы с учетом характеристик материала
- Удобные автоматические подсказки о необходимости технического обслуживания – от ежедневной очистки и смены воды до ежегодного профилактического сервиса
- Уникальный программный модуль **Planmeca Romexis® Clinic Management** для максимальной эффективности: мониторинг состояния, статистика фрезерования, журнал диагностики и краткие руководства в режиме реального времени

Planmeca PlanMill® 40 S

Скорость и точность

- Высокая скорость фрезерования – два шпинделя, 8–10 минут на одну реставрацию
- Автоматическая система подачи инструментов на 10 фрез

Planmeca PlanMill® 30 S

Эффективность и экономичность

- Высокоскоростной одношпиндельный фрезеральный аппарат, 11–13 минут на одну реставрацию
- Осевое вращение позволяет фрезеровать обе стороны блока одним шпинделем
- Автоматическая система подачи инструментов на 5 фрез



Материалы

Стеклокерамика

- IPS Empress CAD
- IPS Empress CAD Multi
- VITABLOCS Mark II
- VITABLOCS TriLuxe forte

Армированная стеклокерамика

- IPS e.max CAD
- VITA SUPRINITY
- Straumann n!ce

Армированный композит

- VITA ENAMIC
- VITA ENAMIC multiColor
- GC CERASMART
- Tetric CAD

Материалы для временных реставраций

- Telio CAD

Материалы из циркония

- IPS e.max ZirCAD
- IPS e.max ZirCAD MT Multi

3D-принтер для стоматологического кабинета

Высокоэффективный 3D-принтер для стоматологии

Planmeca Creo® C5 – это сочетание высокой скорости и точности, о которых можно было только мечтать. Этот надежный и компактный 3D-принтер разработан специально для применения в стоматологии и позволяет изготавливать стоматологические изделия в несколько раз быстрее, чем при использовании традиционных технологий.



Материалы

Зубные модели

- FotoDent model/model2
- FotoDent setup

Хирургические шаблоны

- FotoDent guide

Десневые маски в зубных моделях

- FotoDent gingiva

Индивидуальные слепочные ложки

- FotoDent tray

Ложки для непрямой адгезивной фиксации

- FotoDent IBT

Высокоскоростное и не требующее калибровки решение **Planmeca Creo® C5** разработано в сотрудничестве с лучшими клиническими экспертами в области стоматологических технологий. Технология монохромной LCD-печати, исключающая оптические искажения, и прочный алюминиевый корпус принтера обеспечивают исключительную механическую точность, что гарантирует высокоточные и предсказуемые результаты печати. Вы можете печатать сразу несколько объектов без увеличения времени печати, экономя ваше время для следующего пациента.

Основные преимущества

- Промышленное качество по доступной цене
- Технология монохромной LCD-печати и алюминиевый корпус обеспечивают скорость и точность печати
- Простота использования – подключи и печатай
- Импорт в открытые форматы STL и PLY
- Предустановленные параметры материалов, оптимизированные для печати
- Не требует калибровки и проведения техобслуживания через фиксированные интервалы времени

Оптимизированные для печати материалы с передовой системой обработки

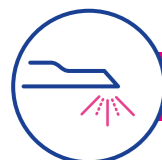
Материалы для принтера Planmeca Creo C5 сертифицированы для применения в медицине (в случаях, когда это необходимо) и специально оптимизированы для данного принтера, что обеспечивает получение безопасных и высококачественных результатов. Использование различных смол для различных задач позволяет предлагать новые услуги для ваших клиентов.

Материалы поставляются в новых удобных картриджах, обеспечивающих уникальный способ подачи, позволяющий выполнять печать без потери материала.



CAD/CAM для лаборатории

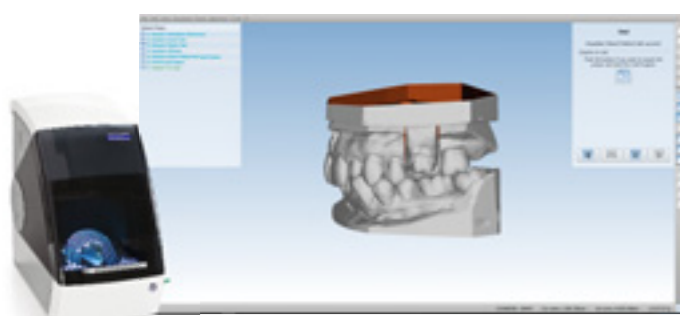
Рабочий процесс с *Planmeca CAD/CAM™ Lab* начинается с программы *Planmeca PlanCAD® Premium*, объединяющей в себе все этапы работы. Система является отличным выбором для любых лабораторий – открытый импорт данных, быстрый и точный настольный сканер, программное обеспечение с расширенными возможностями моделирования с полным спектром показаний и высокоточный 5-осевой фрезерный станок.



Получение цифровых оттисков



Интраоральное сканирование
Planmeca Emerald™ S
Planmeca Emerald™



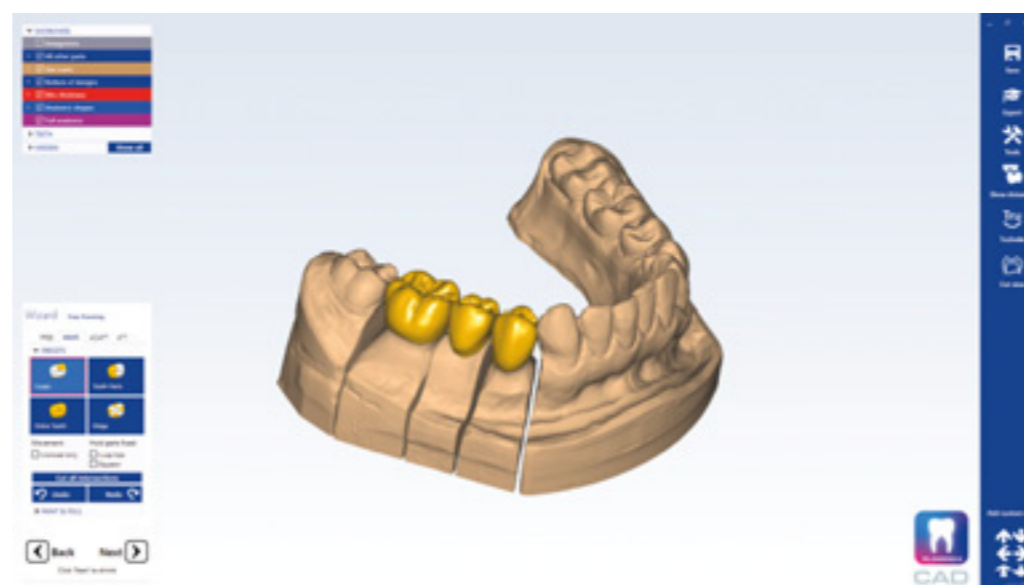
Сканирование гипсовой модели
Planmeca PlanScan® Lab



Импорт
Файл STL
Файл PLY



Моделирование



Моделирование
Planmeca PlanCAD® Premium



Изготовление



Фрезерный станок
Planmeca PlanMill® 50 S



3D-принтер
Planmeca Creo™ C5

Настольный сканер

Настольный сканер с высокой точностью для гипсовых моделей

Planmeca PlanScan® Lab – быстрый и точный настольный сканер для сканирования гипсовых моделей и оттисков. Сканер прост в эксплуатации и может использоваться для различных показаний, от единичных коронок и абатментов до мостов на весь зубной ряд и балок с опорой на имплантаты.



Основные функции

- Сканирование моделей и оттисков
- Точность: 5 мкм
- Технология структурированного света
- Многопозиционная пластина на 9 позиций
- Время сканирования полной челюсти: 40 секунд
- Вывод данных: данные в открытых форматах STL, PLY, OBJ
- Низкие затраты на обслуживание
- Программное обеспечение для сканирования управляется программой Planmeca PlanCAD® Premium



Расширенная версия ПО для моделирования

Идеальная программа для моделирования реставраций

Открытое программное обеспечение **Planmeca PlanCAD® Premium** для зуботехнических лабораторий – идеальный инструмент для создания точных реставраций при любых показаниях.

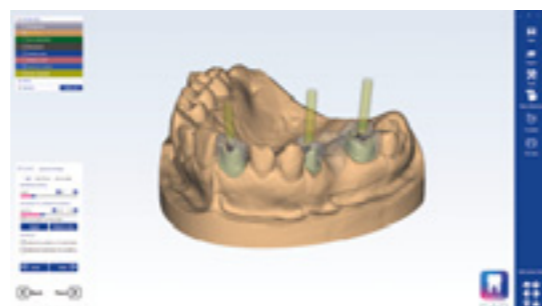
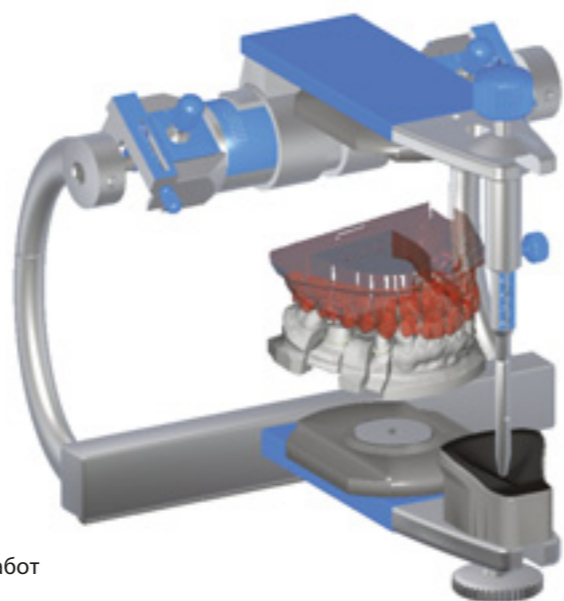
Импорт данных с интраорального или лабораторного сканера

Ключевые особенности

- Импорт данных с интраорального сканера Planmeca – отображение цветов и текстур моделей, данные границы препарирования и описания заказа
- Быстрый запуск из **Planmeca Romexis®**
- Удобные инструменты для моделирования, в т.ч. виртуальный артикулятор
- Возможность индивидуальной настройки программы – пользователь может работать в режиме, предусмотренном программой, либо задать собственную последовательность работ
- Открытая библиотека имплантатов для моделирования индивидуальных абатментов
- Открытый импорт и экспорт файлов в формате STL

Для любых показаний

- Дизайн коронок и мостов
 - колпачки, анатомические колпачки, монолитные реставрации, каркасы, временные конструкции
- Вкладки, накладки и виниры
- Моделирование восковых моделей
- Телескопические коронки
- Индивидуальные абатменты
 - с винтовой и цементной фиксацией
- Дизайн мостов и балочных конструкций
- Модели для 3D-печати
- Фиксаторы прикуса
- Проектирование улыбки
- Проектирование полных съемных протезов
- Проектирование частичных съемных протезов

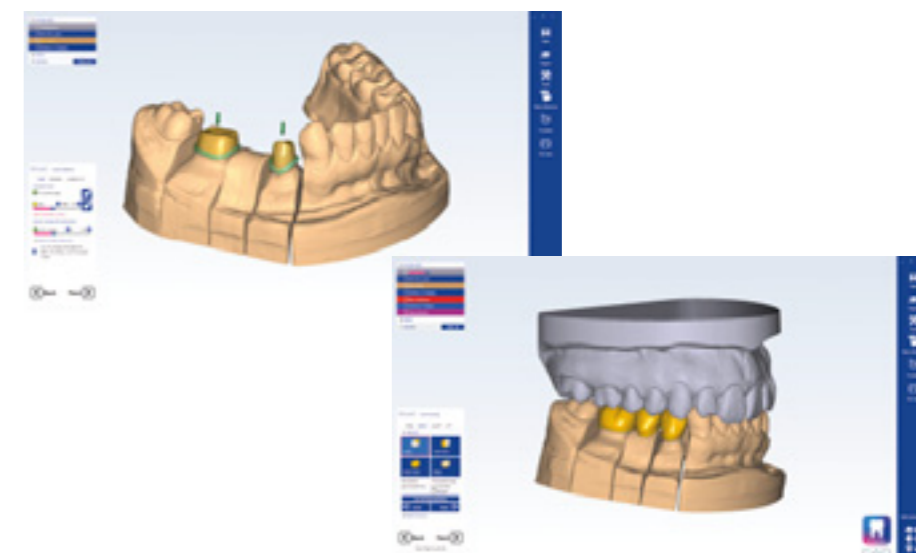


Открытый интерфейс и удобная работа для гибкого моделирования и изготовления

- Импорт данных сканирования с интраорального сканера Planmeca или из **Planmeca PlanScan® Lab**



- Моделирование



- Отправка данных на **Planmeca PlanMill® 50 S** для изготовления



Фрезерный станок для лабораторий

Мощный 5-осевой фрезерный станок для зуботехнических лабораторий

5-осевой станок *Planmeca PlanMill® 50 S* – это мощный инструмент для мокрого и сухого фрезерования дисков и блоков. Этот мощный фрезерный станок, оснащенный высокоскоростным шпинделем и автоматической системой подачи инструментов на 12 фрез, был разработан специально для зуботехнических лабораторий.

Planmeca PlanMill® 50 S может использоваться для фрезерования дисков, блоков и премиллов абатментов из титана или кобальт-хрома. Простое в использовании программное обеспечение CAM (проектирование с использованием компьютерной технологии) станка поддерживает открытые файлы STL.



Материалы

Стандартная 98 мм заготовка с плечом

- Цирконий
- Полиметилметакрилат (PMMA)
- Воск
- Полимер полиэфирэфиркетон

Блоки PlanMill

- Стеклокерамика
- Армированная стеклокерамика
- Армированный композит
- Материалы для временных реставраций

Премиллы абатментов

- Титан
- CoCr

Фрезерный центр

Услуги фрезерования для зуботехнических лабораторий

Фрезерный центр *PlanEasyMill™* предлагает зуботехническим лабораториям услуги фрезерования высочайшего уровня. Быстрая поставка из Хельсинки и качественный сервис в сочетании с широким диапазоном материалов – гарантия успешных результатов.



Planmeca Emerald™

интраоральные сканеры

Показания	Вкладки/накладки Виниры Коронки Мостовидные протезы Полные зубные ряды Сканмаркеры Модели Оттиски
Интеграция	Интеграция в стоматологическую установку Planmeca или подключение к ПК
Вывод данных	Сканы нижних и верхних зубных рядов в прикусе экспортируются как файлы открытого формата STL и PLY
Опции сканирования	Естественный цвет
Сканирующая насадка	Автоклавируемые насадки сканера двух размеров: стандартная и SlimLine. Автоклавируемая насадка Cariosity для обнаружения кариеса
Технология защиты от запотевания	Активный подогрев насадки: гарантированная защита от запотевания при использовании в ротовой полости
Интерфейс кабеля	Соединение USB типа A на ноутбуке Соединение USB типа C на сканере Все кабели предназначены для передачи данных через USB 3.0
Источник света	Красный, зеленый и синий лазеры
Технология сканирования	Проецируемая триангуляция
Размеры (сканер с насадкой):	41 x 45 x 249 мм
Вес (сканер с насадкой):	Planmeca Emerald S: 229 г Planmeca Emerald: 235 г

Рекомендованные требования к системе ПК

Компьютер	Laptop PC or desktop PC
Процессор	Intel i7, 8-го поколения и выше
ОЗУ	32 Гб
Жесткий диск	512 Гб
Графическая карта	NVIDIA GeForce RTX 2070 8 Гб или более мощная NVIDIA Quadro RTX 3000 6 Гб или более мощная
Монитор	Разрешение Full HD
Интерфейс кабеля	USB 3.0
Операционная система	Windows 10 (64-битная) Pro

Planmeca PlanCAD® Easy

программное обеспечение для сканирования и моделирования

Основные функции	Сканирование с использованием интраоральных сканеров Planmeca Получение мгновенных фотоснимков Моделирование реставраций Импорт и экспорт: STL, PLY Создание форм заказа для лаборатории (PDF)
Показания	Вкладки/накладки Виниры Коронки Мостовидные протезы Абатманты
Плавающие лицензии	Лицензия для сканирования Лицензия для моделирования и фрезерования Полная лицензия (сканирование, моделирование и фрезерование) Лицензия только для фрезерования
Операционные системы	Windows 8,1 (64-разрядная) Pro Windows 10 (64-битная) Pro

Planmeca Romexis® Model Analyser

программное обеспечение для сканирования и анализа

Основные функции	Сканирование с использованием интраоральных сканеров Planmeca Получение мгновенных фотоснимков Анализ и просмотр моделей Измерение ширины зубов, длины зубного ряда, произвольные измерения Анализ Болтона и пространственный анализ Создание основания модели Сравнение результатов сканирования Импорт и экспорт: STL, PLY Создание форм заказа для лаборатории (PDF)
------------------	---

Planmeca PlanMill® 40 S

фрезерный станок для клиник

Требования к электропитанию	100/240 В пер. тока
Частота сети	50/60 Гц
Входная мощность	1000 Вт
Вес	72,6 кг
Размеры в закрытом состоянии (Ш x В x Д)	662 x 441 x 544 мм
Минимально допустимые зазоры	По сторонам: 51 мм Сзади: 25 мм Сверху: 305 мм
Температура хранения	от -40 до +70 °C
Условия эксплуатации	5-40 °C при относительной влажности 0-80% макс. высота над уровнем моря: 2000 м
Требования к системе подачи воздуха	Давление и расход: Постоянное 3,5-9,0 бар Не менее 60 л/мин Чистота воздуха: Твердые загрязняющие частицы (класс 3); уровень фильтрации: менее 5 мкм для твердых частиц Абсолютная влажность (класс 4); точка росы при максимальном давлении +3 °C Общее содержание масла (класс 3); максимальное содержание масла 1 мг/м³
Устройство смены инструмента	10 положений инструмента, автоматическое
Шпиндель	80 000 об/мин
Передача данных	Кабельные соединения Ethernet категорий Cat5 или Cat6

Planmeca PlanMill® 30 S

фрезерный станок для клиник

Требования к электропитанию	100/240 В пер. тока
Частота сети	50/60 Гц
Входная мощность	1000 Вт
Вес	61 кг
Размеры в закрытом состоянии (Ш x В x Д)	662 x 441 x 544 мм
Минимально допустимые зазоры	По сторонам: 51 мм Сзади: 25 мм Сверху: 305 мм
Температура хранения	от -40 до +70 °C
Условия эксплуатации	5-40 °C при относительной влажности 0-80% макс. высота над уровнем моря: 2000 м
Требования к системе подачи воздуха	Давление и расход: Постоянное 3,5-9,0 бар Не менее 60 л/мин Чистота воздуха: Твердые загрязняющие частицы (класс 3); уровень фильтрации: менее 5 мкм для твердых частиц Абсолютная влажность (класс 4); точка росы при максимальном давлении +3 °C Общее содержание масла (класс 3); максимальное содержание масла 1 мг/м³
Устройство смены инструмента	5 положений инструмента, автоматическое
Шпиндель	100 000 об/мин
Передача данных	Кабельные соединения Ethernet категорий Cat5 или Cat6

Planmeca Creo® C5

3D-принтер

Импорт в открытый формат	STL, PLY
Технология печати	Монохромная LCD-печать
Печатные материалы	Зубные модели Хирургические шаблоны Десневые маски в зубных моделях Индивидуальные слепочные ложки Ложки для непрямої адгезивной фиксации
Область печати	128 x 78 x 100 мм
Размеры	Ø 300 мм, высота 500 мм
Разрешение по X, Y	50 мкм
Разрешение по Z	25-100 мкм
Вес	32 кг

Planmeca CAD/CAM™ Lab

Технические характеристики

Planmeca PlanScan® Lab настольный сканер

Размеры в закрытом состоянии (Ш x В x Д)	250 x 450 x 450 мм
Вес	20 кг
ПК	Высокопроизводительный настольный ПК с монитором
Многопозиционное сканирование	Есть
Калибровка	Автоматизированная с калибровочной пластиной
Время сканирования	40 сек на весь зубной ряд
Точность	5 микрон
Источник света	Белый свет
Технология сканирования	Структурированный свет, 2 камеры
Область сканирования	90 x 80 x 55 мм
Сканирование оттисков	Есть
Программное обеспечение	Полная интеграция с Planmeca PlanCAD® Premium
Формат файла экспорта	STL, OBJ, OFF, PLY

Planmeca PlanCAD® Premium расширенная версия ПО для моделирования

Формат файла импорта	STL, OBJ, OFF, PLY
Формат файла экспорта	STL
Обновления	Дополнительные ежегодные обновления

Программные модули

<i>Стандартные:</i>	Коронки, колпачки, анатомические колпачки, монолитные реставрации и каркасы Мостовидные протезы Вкладки, накладки и виниры Моделирование восковых моделей Телескопические коронки Индивидуальные абатменты (с винтовой и цементной фиксацией) Моделирование мостов и балочных конструкций Модели для 3D-печати Модуль для моделирования улыбки Smile Creator
<i>Дополнительные:</i> Модуль для фиксаторов прикуса Bite Splint	Фиксаторы прикуса
<i>Дополнительные:</i> Модуль для временных конструкций	Временные коронки и мосты
<i>Дополнительные:</i> Библиотека зубов ZRS	Обширная библиотека естественных зубов от Manfred Wiedmann
<i>Дополнительные:</i> Модуль Full Denture	Цифровые зубные протезы
<i>Дополнительные:</i> Модуль Partial CAD для частичных конструкций	Съемные частичные протезы

Planmeca PlanMill® 50 S фрезерный станок для лабораторий

Размеры в закрытом состоянии (Ш x В x Д)	566 x 612 x 665 мм
Вес	95 кг
Крышка	Поворотный кожух с защитной блокировкой
Расход сжатого воздуха	Прибл. 60 л/мин (миним. 6,5 бар)
Шпиндель	60 000 об/мин
Устройство смены инструмента	12 положений инструмента, автоматическая подача
Программное обеспечение CAM	Автоматизированный расчет траектории движения инструмента в программе Planmeca PlanCAM™



Planmeca
Romexis
 Программное обеспечение
 all-in-one

Компания Planmeca Oy разрабатывает и производит полный спектр высокотехнологичного оборудования для стоматологии, включая рентгеновские установки 3D и 2D, CAD/CAM-системы, стоматологические установки и программное обеспечение. Planmeca Oy, компания-учредитель Finnish Planmeca Group, стремится реализовать принцип лучшей заботы благодаря инновациям и является крупнейшей частной компанией в области производства стоматологического оборудования в мире.

Следите за нашими новостями в социальных сетях!



Planmeca Oy | Asentajankatu 6 | 00880 Helsinki | Finland | tel. +358 20 7795 500 | fax +358 20 7795 555 | sales@planmeca.com | www.planmeca.ru

Planmeca Russia | 127238, Москва | Дмитровское шоссе, 71Б, офис 411 | Тел. +7 495 232 45 25 | planmeca.russia@planmeca.com

Изображения могут содержать дополнительные элементы, не включенные в стандартную поставку. Возможны доступные конфигурации и характеристики в зависимости от страны или района конкретных вариантов. Некоторые товары, представленные выше, не доступны в некоторых странах и регионах. Сохраняются права на внесение изменений.

Planmeca, All in one, Anatomat Plus, Cobra, Comfy, Digital perfection, Economat Plus, Elegant, Flexy, Perio Fresh, PlanEasyMill, Planmeca 4D, Planmeca AINO, Planmeca ARA, Planmeca CAD/CAM, Planmeca CALM, Planmeca Cariosity, Planmeca Chair, Planmeca Clarify, Planmeca Compact, Planmeca Creo, Planmeca Emerald, Planmeca FIT, Planmeca Intra, Planmeca iRomexis, Planmeca Lumion, Planmeca Lumo, Planmeca Maximity, Planmeca Minea, Planmeca Minendo, Planmeca Minetto, Planmeca mRomexis, Planmeca Noma, Planmeca Olo, Planmeca Online, Planmeca PlanCAD, Planmeca PlanCAM, Planmeca PlanClear, Planmeca PlanDesk, Planmeca PlanID, Planmeca PlanMill, Planmeca Planosil, Planmeca PlanPure, Planmeca PlanScan, Planmeca PlanView, Planmeca ProCeph, Planmeca ProFace, Planmeca ProID, Planmeca ProMax, Planmeca ProModel, Planmeca ProOne, Planmeca ProScanner, Planmeca ProSensor, Planmeca ProX, Planmeca Romexis, Planmeca Serenus, Planmeca SingLED, Planmeca SmartGUI, Planmeca Solanna, Planmeca Sovereign, Planmeca Ultra Low Dose, Planmeca Vision, Planmeca Viso, Planmeca Verity, Planmeca Waterline Cleaning System, Planmeca Xtremity, Proline Dental Stool, ProTouch, SmartPan, SmartTouch, Trendy и Ultra Relax являются зарегистрированными или незарегистрированными торговыми марками Planmeca в различных странах.