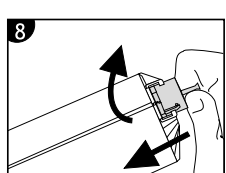
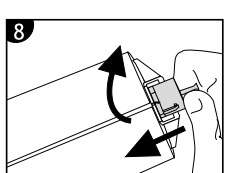
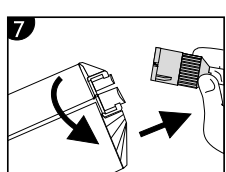
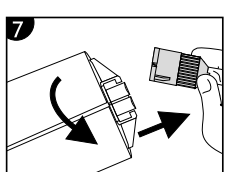
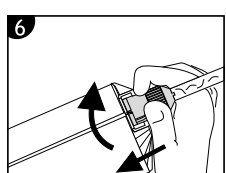
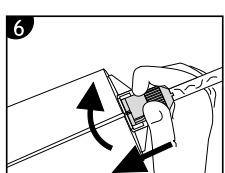
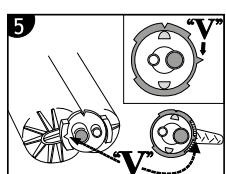
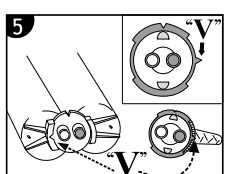
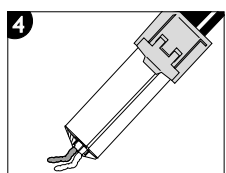
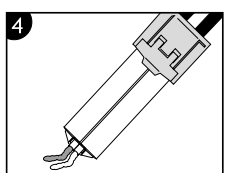
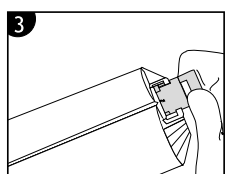
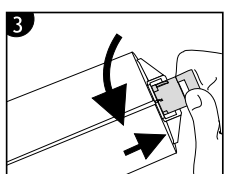
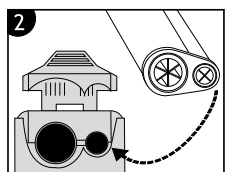
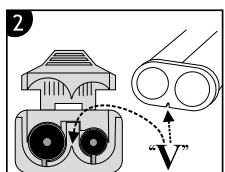
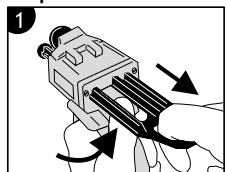
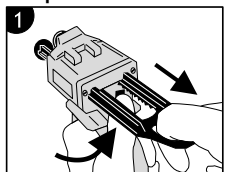


**dispenser D2 ratio 1:1****dispenser D2 ratio 4:1****SV - DISPENSERN****SL - DISPENSERJA****RU - DISPENSER****PL - DYPENSERA****CS - DISPENSER**

- Dra tillbaka kuggstången helt genom att trycka upp den svarta knappen som sitter bak till på dispensern. Lyft upp ampullåset (1)
- Sätt in ampullen och se till att den placeras korrekt. När det används dispenser 1:1 ska ampullen sättas in med "V"-markeringen som sitter på nederdelen vänd nedåt. Ampullåset ska lätt kunna fällas ned (2)
- Efter att ampullen har placerats i dispensern ska proppen tas bort genom att den vrids ett 1/4 varv. Ta bort proppen med en bestämd rörelse. Spara proppen (3)
- Kontrollera att båda komponenterna kommer ut jämnt. Tryck lätt på dispenserns spak så en liten mängd kommer ut. Rengör utsprutningshålen (4)
- Stick bestämt in blandningsspetsen så att "V"-markeringen på den färgade ringmuttern sammanfaller med motsvarande plats på ampullen. Vrid sedan ett 1/4 varv och med ett lätt tryck på den färgade ringmuttern. Tryck inte på blandningsröret (5-6)
- Dispensern är nu färdig för användning. Tryck lätt på avtryckaren.
- Efter användning ska blandningsröret tas bort och proppen sättas tillbaka. Se anvisningar ovan (7-8)
- Vid byte av ampull följ anvisningarna från början.

**TR - DISPENSER**

- Altına yerleştirilmiş siyah kolu kaldırarak dispenser'in kremayerini strok başına kadar geri çekiniz. Kartuş blokajını yükseltiniz (res. 1).
- Dozeru yönlendirmeye uyum sağlayarak kartuşu yerleştiriniz. 1:1 dispenser durumunda yerleştirme, bunun tabanında bulunan "V" izi aşayaıza dozeru çevrilmiş olarak gerçekleşmelidir. Kartuş blokaj düzeni zorluk göstermeden akabinde alçalmalıdır (res. 2).
- Kartuş dispenser üzerine yerleştirildikten sonra, 1/4 tur döndürerek tipayı çıkarınız. Tipayı hızlı ve kesin bir hareket ile çekiniz. Tipayı muhafaza ediniz (res. 3).
- Dispenserin kolu üzerine hafif bir basınç uygulayarak ve ufak bir miktar çıkartarak iki komponentin (temel madde ve katalizatör) eşit şekilde dışarı çıktıklarını kontrol ediniz. Dışarı çıkış deliklerinden malzemeyi giderez (res. 4).
- "V" çentiaeni renkli bilezik üzerinde kartuş ilişkin yuvası üzerine çıkartarak hızlı ve sert bir hareket ile karıştırıcı sürgüsünü yerleştiriniz. Karıştırıcı sürgüsüne deaail, sadece renkli bilezik üzerine bir basınç uygulayarak 1/4 tur döndürünüz (res. 5-6).
- Bu durumda aygıt, dispenser kolu üzerine hafif bir baskı uygulayarak kullanıma hazır duruma gelmiştir.
- Kullanımdan sonra sürgüyü çıkartınız ve yukarıda tarif edilmiş aynı yöntemle uyum sağlayarak tipayı yeniden yerine yerleştiriniz (res. 7-8).
- Kartuşu deaaiştirmek için birinci noktadaki aynı işlemleri izleyiniz.

- Izvlecite vodilo dispenserja do začetnega položaja tako, da pritisnete na črno ročico, ki se nahaja pod vodilom. Dvignite zaporo za blokiranje nabojev (sl. 1).
- Namestite nabojev v dispenser v pravilni smeri. V primeru dispenserja 1:1, namestitev poteka po sledi "V", ki se nahaja na njegovem spodnjem delu, obrnjenem navzdol. Zapora za nabojev, se tako mora znižati brez težav (sl. 2).
- Ko ste namestili nabojev na dispenser, odstranite zamažek, tako da ga zavrtite za 1/4 obrata. Odstranite zamažek z odločnim gibom. Shranite zamažek. (sl. 3)
- Za natančno kontrolo curka rahlo iztisnite manjšo količino izdelka, tako, da rahlo pritisnete na ročico dispenserja, dokler oba izdelka ne izhajata enakomerno. Očistite in odstranite odvečni material okrog izhodnih odprtin (sl. 4).
- Vstavite z odločno gesto konico mežalca, tako, da sledite zaznamku "V" na barvastem obročku. Ta se mora ujemati s pripadajočim mestom na naboju. Nato zavrtite za 1/4 obrata barvasti obroček in ne mežalno konico (sl. 5-6).
- Zdaj je preparat pripravljen za uporabo. Rahlo pritisnite na ročico dispenserja.
- Po uporabi snemite konico in ponovno namestite zamažek. Ravnajte se po zgornjih navodilih (sl. 7-8).
- Za zamenjavo nabojev se ravnajte po navodilih v prvi točki.

**RO - APLICATORUL**

- Impingeti tija dispenserului cat mai in spate posibil. Ridicati piedica care blocheaza tija (1).
- Introduceti cartusul cu baza "V"-ului in sens invers catre baza sa. Piedica care blocheaza cartusul ar trebui sa se miste usor (2).
- Cand cartusul este in pozitia corecta in dispenser, indepartati dopul incet, printre-o rasucire de 1/4. Pastrati dopul (3).
- Verificati ca cele doua componente curg impreuna la presiunea aplicatorului. Curatati dispenserul, inlaturand produsul din orificiile din care a iesit (4).
- Introduceti capul de amestecare printre-o miscare usoara, astfel incat pozitia "V"-ului sa fie aliniata la inelul colorat. Rasuciti 1/4 apasand numai pe inelul colorat, si nu pe capatul spiralat de amestecare (5-6).
- Aparatul este acum pregatit pentru folosire prin apasarea usoara pe manerul dispenserului.
- Inepartati capatul spiralat de amestecare dupa utilizare si puneti capacul la loc in modul descris mai sus (7-8).
- Urmati instructiunile pentru a schimba cartusul.

**HR - DISPENSER**

- Povucite nazupčanu vodilicu dispenserera do početnog položaja tako da držite pritisnutu crnu ručicu koja se nalazi ispod vodilice. Podignite ručku koja blokira kartušu (1).
- Pravilno namjestite kartušu u dispenser. Pravilno namještena kartuša omogućava da se ručka koja je blokira zatvori bez poteškoća (2).
- Nakon što je namjestite, odstranite okretanjem za 1/4 kruga čep na kartuši i sačuvajte ga (3).
- Iztisnite malo materijala iz kartuše i provjerite da obje komponente (baza i katalizator) jednako merno izlaze. Nakon toga odstranite istisnuti materijal (4).
- Natakните plastičnu «miješalicu» na kartušu tako da slijediti utor na obojanom čepu i zaočrenite za 1/4 kruga (5-6).
- Sprava je sad spremna za uporabu.
- Nakon svake uporabe uđstranite miješalicu i kartušu dobro zatvorite sa čepom (7-8).
- Zamjena kartuše sa vrši prateći postupak opisan na početku ovog poglavlja.

**HU - PISZTOLY**

- Húzza hátra a pisztoly csövet, ameddig az alatta lév fekete horog felemelkedik. Oldja fel a patronon lév zárószekerzetet (1)
- Helyezze bele a patronot a pisztolyba. Gy z djön meg róla, hogy megfele helyre kerültek-e a patron csövei. Ha az 1:1 arányú kever pisztolyt használja, akkor a patronot úgy kell behelyezni a pisztolyba, hogy a rajta lév „V” jelzés lefelé legyen fordítva. Így könnyen kinnylik a patron zárószekerzete (2).
- Ha a patronot megfelel en ráhelyezte a pisztolyra, távolítsa el a patronon lév kupakot 1/4 fordulattal. Egy mozdulattal távolítsa el a kupakot, de tartsa meg, még szükségé lesz rá! (3).
- Egy kis mennyiség anyag kinyomásával ellen rizze, hogy a két összetev összekeveredve jön-e ki a pisztolyból. Tisztítsa meg a pisztolyt, távolítsa el az anyagot a lyukakból, amelyeken keresztül kifecskenedte az anyagot (4).
- Illessze a pisztolyhoz a kever csövet egy mozdulattal, úgy, hogy a „V” alakú bevágás a színes gy r n csatlakozzon a patronon lév „V” alakzathoz. 1/4 fordulattal fordítsa el a kever csövet, úgy, hogy a kever csövön lév színes tartógy r re gyakoroljon csak nyomást és ne magára a kever cs re (5-6).
- A készülék most áll készen a használatra. Finoman nyomja ki a pisztolyból az anyagot.
- Használat után távolítsa el a kever csövet és tegye vissza a kupakot a helyére, az el bbiében már leirt módon (7-8).
- Ha ki akarja cserélni a patronot, akkor kövesse az utasításokat az elejét l.

**dispenser D2****dispenser D2 ratio 1:1  
dispenser D2 ratio 4:1**

